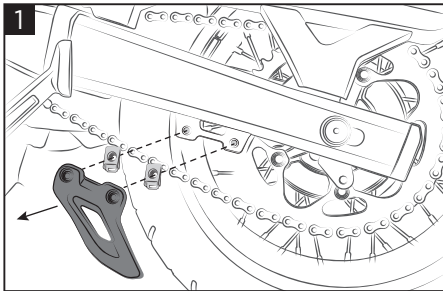
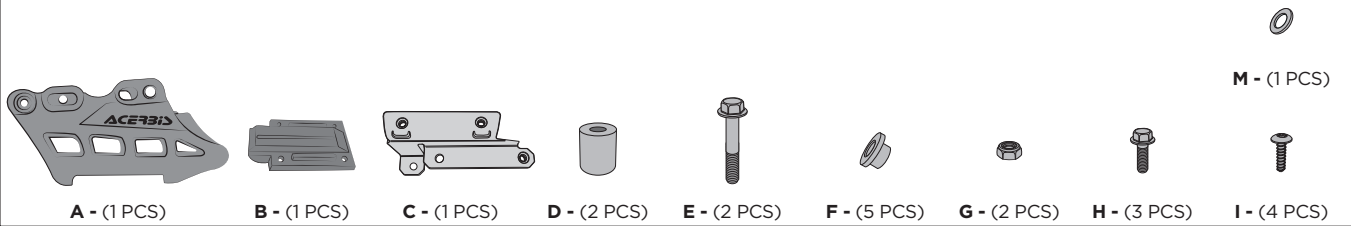


## CHAIN GUIDE FOR ROYAL ENFIELD HIMALAYAN 450

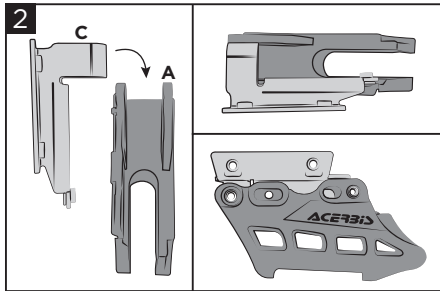
### CRUNA CATENA PER ROYAL ENFIELD HIMALAYAN 450

COD. 500009373 REV.2

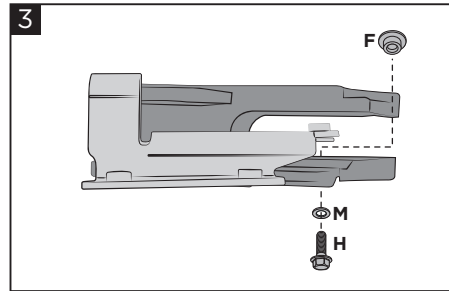
#### ACERBIS PARTS



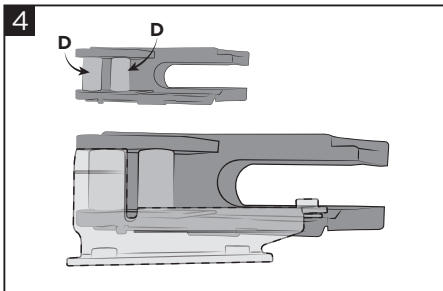
**1** Remove the original cover and clips.  
Rimuovere la protezione e le clips originali.



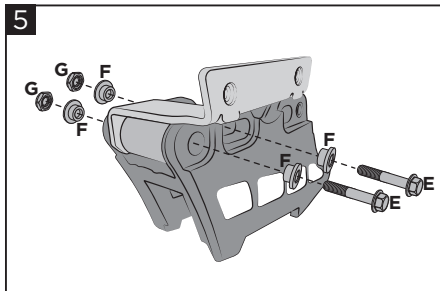
**2** Place the bracket (C) on the chain guide (A) as shown in the figure.  
Posizionare la staffa (C) sul cruna (A) come indicato in figura.



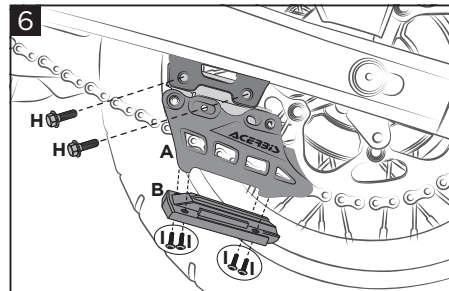
**3** Fix the bracket through the screw (H), the washer (M) and the bushing (F).  
Fissare la staffa tramite la vite (H), la rondella (M) e la boccia (F).



**4** Insert the bushings (D) as shown in figure, and be careful to match the holes.  
Inerire le boccole (D) come indicato in figura, facendo combaciare i fori.



**5** Fix through the screws (E), the bushings (F) and the nuts (G).  
Fissare tramite le viti (E), le boccole (F) ed i dadi (G).



**6** Attach the Acerbis chain guide (A) on the bike and tighten using the screws (H). Attach the slider (B) to the chain guide (A) using the screws (I). Closing torque 2 Nm.  
Fissare il cruna catena Acerbis (A) sulla moto e avvitare tramite le viti (H). Assemblare il pattino (B) al cruna (A) tramite le viti (I). Coppia di chiusura 2 Nm.

#### WARNING!

**IT** Utilizza i prodotti Acerbis a tuo rischio e pericolo. Controlla la sicurezza del tuo dispositivo prima di guidare. Assicurati di seguire le istruzioni per l'installazione dei prodotti Acerbis. Non guidare se l'hardware è mancante o danneggiato. In tal caso, riportare immediatamente l'articolo al rivenditore. Assicurati che l'acceleratore e gli altri controlli siano liberi ogni volta che guidi. Il mancato rispetto di queste istruzioni e avvertenze potrebbe causare interferenze con i comandi, perdita di controllo e incidenti. Acerbis raccomanda che l'installazione venga eseguita da un meccanico autorizzato e che durante l'installazione vengano utilizzate solo parti originali Acerbis. Acerbis non fornisce alcuna garanzia o dichiarazione, espressa o implicita, in merito all'adattamento del suo prodotto per qualsiasi scopo particolare. Acerbis non fornisce alcuna garanzia o dichiarazione, espressa o implicita, in merito alla misura in cui i suoi prodotti proteggono individui o proprietà da lesioni, morte o danni.

**EN** Use Acerbis' products at your own risk. Check the safety of your device before you ride. Be sure that you follow the instructions for installing the Acerbis' products. Do not ride if there is missing or damaged hardware. If this is the case, take the item immediately back to your dealer. Make sure the throttle and other controls are free every time you ride. Not following these instructions and warnings could lead to interference with the controls, loss of control, and accidents. Acerbis recommends that installation must be done by a licensed mechanic and that only Acerbis' original parts are used during installation. Acerbis makes no guarantees or representations, express or implied, regarding the fitment of its product for any particular purpose. Acerbis makes no guarantees or representations, express or implied, regarding the extent to which its products protect individuals or property from injury or death or damage.

#### EUROPE

ACERBIS ITALIA S.P.A.  
VIA SERIO, 37  
24021 ALBINO (BG)  
ITALY

#### U.S.A.

ACERBIS U.S.A. INC.  
MAIL P.O. BOX 2030  
SUN VALLEY, ID 83353  
U.S.A.

#### UNITED KINGDOM

ACERBIS U.K LTD  
UNIT 4 DUNFERMLINE COURT,  
KINGSTON, MILTON KEYNES  
MK10 0BY  
GREAT BRITAIN